

# Filtro EMC para las Fuentes SMPS en AC/DC –con referencia FC-LxxWx

**EMC Filter for the LM AC/DC  
Enclosed SMPS -FC-LxxWx Series**

> High Immunity to CM & DM Interference up to 55dB@20MHz/75dB@10MHz

> High Immunity to surge voltage up to 4kV / 6kV



## Introducción

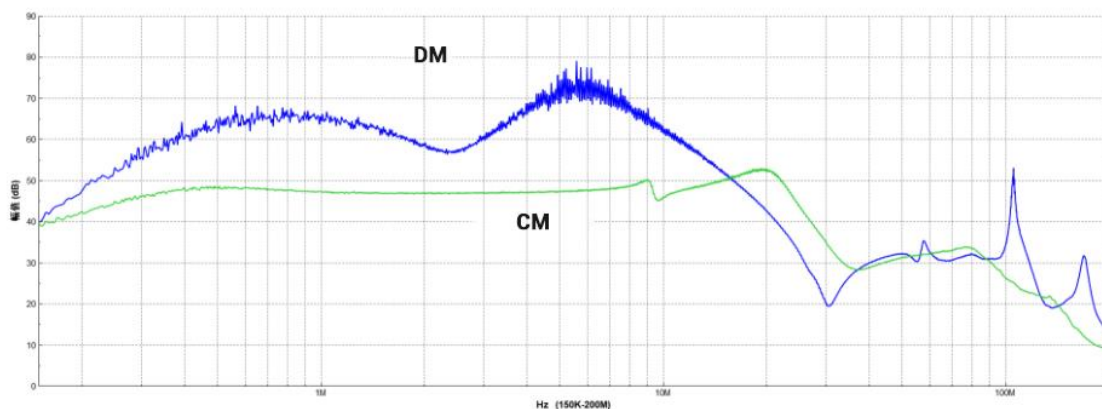
Las interferencias EMC causadas por el entorno de la aplicación son comunes durante el diseño de las fuentes de alimentación. MORNSUN ha anunciado la introducción de su nuevo filtro EMC de la serie FC-LxxWx para las fuentes de alimentación de conmutación AC/DC.

## Ventajas

### 1. Alta inmunidad a las interferencias CM y DM

Basado en el esquema de filtrado de primer orden, el filtro EMC de la serie **FC-LxxWx** tiene una alta inmunidad a las interferencias CM (*Comon Mode*) & DM (*Differential Mode*), lo que puede garantizar eficazmente la estabilidad y fiabilidad de todo el sistema.

- Inmunidad del FC-L03Wx a las interferencias CM 50dB@20MHz
- Inmunidad del FC-L03Wx a las interferencias DM: 75dB@10MHz
- Inmunidad del FC-L06Wx a las interferencias CM: 55dB@20MHz
- Inmunidad del FC-L06Wx a las interferencias DM: 75dB@10MHz



La gráfica de la pérdida de inserción

## 2. Alta inmunidad a las sobretensiones

Hay un excelente impacto en la parte final del equipo debido a la sobretensión causada por la fluctuación de la red eléctrica. Además, la protección inadecuada de los equipos en su etapa final también puede provocar fallos o reinicios. Los productos **FC-LxxWx** aplicados a la entrada de la red eléctrica tienen una alta inmunidad a la sobretensión, como la sobretensión de DM hasta 4kV y la sobretensión de CM hasta 6kV. (Los filtros convencionales pueden soportar 2kV/4kV).

## 3. Buen rendimiento de inmunidad EMI

- CE CISPR32/EN55032 CLASE B
- RE CISPR32/EN55032 CLASE B

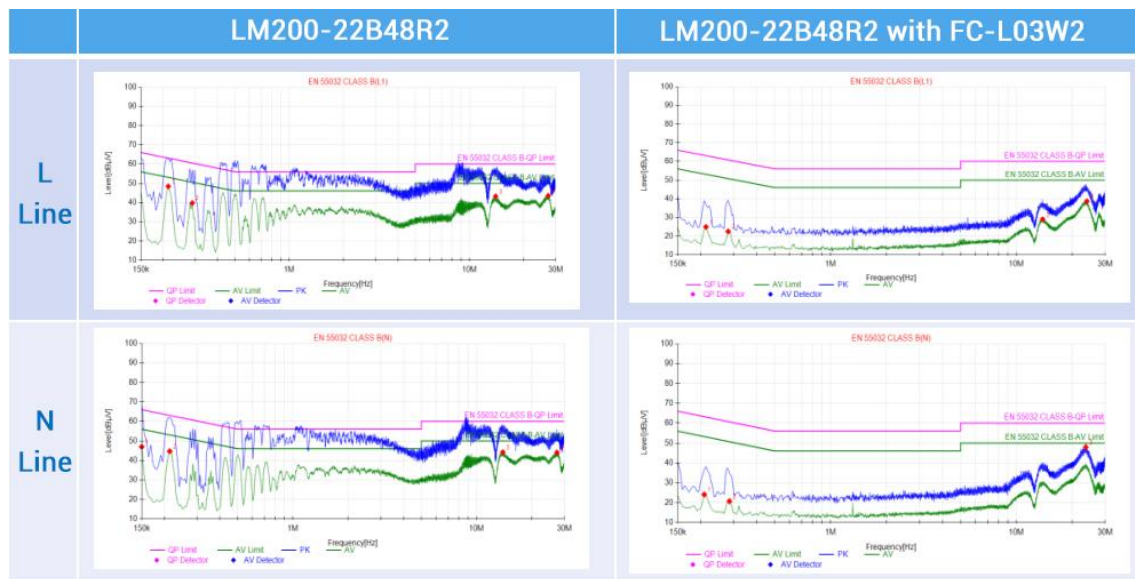
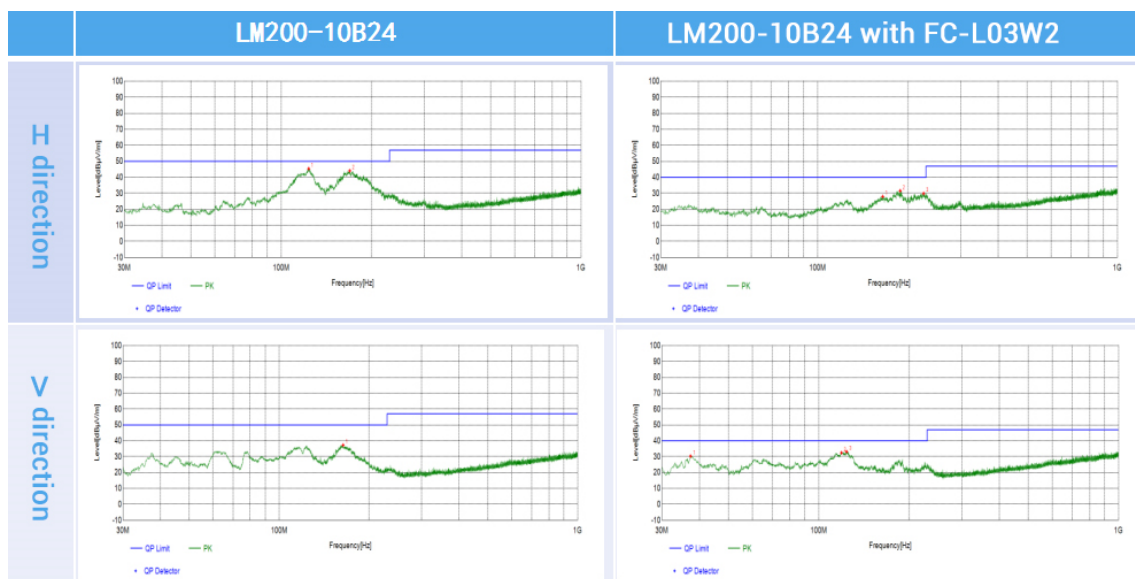


Gráfico de la prueba para CE ("LM200-22B48R2" son productos de Mornsun: AC-DC)



El gráfico de la prueba de ER ("LM200-10B24", ídem)

#### 4. Múltiples paquetes para una amplia gama de aplicaciones

- La serie estándar es un encapsulado de conexión: 85x39x28,9mm
- Las series con el sufijo "A2S" son de montaje en chasis: 85x39x29.9mm
- Las series con el sufijo "A4S" son de montaje en carril DIN: 89x39x36,4mm

#### 5. Cumplimiento de la seguridad industrial

La serie **FC-LxxWx** se caracteriza por su alta fiabilidad con el marcado CE (IEC60939/62368) utilizando las fuentes de alimentación de conmutación compactas de MORNSUN de la serie LM para mejorar el rendimiento EMI de todo el sistema.

#### Aplicaciones

La serie **FC-LxxWx** se puede utilizar con las fuentes de alimentación de conmutación encerradas de MORNSUN de la serie LM (LM35, LM100, LM200, LM350, etc. para las muy diversas aplicaciones) de energía ferroviaria de alta velocidad, máquina de soldadura, inversor, inversor fotovoltaico, inversor de motor, fuente de alimentación UPS, pila de carga, control de motor, etc.



#### Características

- Rango de tensión de entrada ultra amplio: 0-305VAC / 0-430VDC.
- Rango de temperatura de funcionamiento: -40°C a +85°C.
- Cumplimiento de EMC: IEC/EN61000-4, CISPR32/EN55032.
- Alta capacidad de supresión de sobretensiones: 2KV/4KV, 4KV/6KV.
- Pérdida de inserción DM hasta 75dB y CM hasta 50dB.
- Cumplimiento de las normas de seguridad IEC62368/IEC60939.

Series	Package Type	Power	Match products
FC-L03Wx	Wiring	35W	35W series
		50W	50W series
		75W	75W series
		100W	100W series
		150W	150W series
FC-L06Wx		200W	200W series
		350W	350W series
		450W	450W series
*Series with suffix "A2S" are chassis mounting, with suffix "A4S" are DIN rail mounting			